



CAMPBELL POINT HOUSE
婚礼雅宴





目录

仪式流程	6
宴会安排	12
菜单和饮品选择	18
现场住宿	24
推荐供应商	33
常见问题	37
预订流程	41
预订咨询	43
周边住宿	44



谨此感谢您考虑选择在
CAMPBELL POINT HOUSE
举办您的婚礼

此处坐落在美丽Bellarine Peninsula的庄园,无疑是举办温馨婚礼
的完美选择。

Campbell Point House位于一处鲜为人知却格外迷人的区域,距离
Avalon机场仅 30 分钟车程,距离墨尔本机场 1 小时 15 分钟车程。

这里环境典雅高贵,洋溢着自然光华,庭院绿意盎然,景致宜人。当您预订
Campbell Point House作为婚礼会场时,您将拥有此处的独家使用权,在
此期间无其他宾客入驻,婚礼活动可以在户外庭院、阳光庭院和餐厅之间
顺畅进行,确保您和亲朋好友尽情享受这份难能可贵的亲密时光。

婚宴场地可容纳人数:30-100人。

正餐宴会和鸡尾酒会形式均可。

您的婚礼仪式

选项 1

LAKE-SIDE COURTYARD
湖畔庭院



选项 2

CONSERVATORY COURTYARD
阳光庭院



选项 3

CONSERVATORY
阳光房 (雨天情况下)





请注意, 图片中的花瓶和鲜花装饰由客户自行提供, 不包含在我们的套餐中。

仪式流程

仪式包含内容

- > 如图所示的米色走廊地毯 (具体取决于天气情况, 雨天恕无法使用)
- > 如图所示的雅致的铁艺和大理石签到桌, 以及精致迷人的法式亚麻双人座椅 (亦视天气而定)
- > 专业音频系统供主持人使用 (请注意, 所有音乐需通过 Geelong Entertainment 预订)
- > 湖畔庭院中的优雅固定式拱门 (拱门尺寸为深 1.5 米、宽 3 米、高 2.1 米)
- > 如图所示的白色加垫礼仪椅 (数量将按您的要求准备)
- > 1 小时使用时间 (包括 30 分钟的宾客入场和 30 分钟的仪式流程, 敬请注意不含提前入场的时间)

其他包含内容

- > 停车场/大门管控和安保服务
- > 2人婚礼试餐
- > 1次现场会议/实地考察, 以全面了解和配合您的婚礼需求 (额外实地考察费用为每小时 \$200)



Salt Atelier Photography



Katie Grant Photography



仪式细节安排

雨天备用方案

倘若遇上天气不佳,无法如期在户外举行婚礼,我们备有一处雅致迷人的室内场地(选项3:阳光房)作为候补。

您只需在宾客到达前至少5个小时通知我们,我们即可为您顺利迁移至该场地。由于花艺师可能会比我们需要更多时间准备,届时建议您与花艺工作者密切沟通,以确保一切就绪。

鲜花花瓣与纸屑彩带

在户外仪式中,您只能使用冻干的白色花瓣装饰现场,并请务必在碎石区内使用,以避免花瓣携带的疾病传播到花园中。在室内仪式中,禁止使用任何花瓣或泡泡,也禁止使用纸屑彩带或新鲜花瓣。

音频系统

为确保现场音响效果出色,符合噪音管控要求,我们将派遣Geelong Entertainments专业技术人员提供全程PA系统服务,并协助您的主持人以及仪式音乐播放。

我们将在您预订时告知您Geelong Entertainments的联系方式。

司仪

这需由您自行安排,不过我们有一份经验丰富的推荐司仪名单,供您选择。

音乐演奏

有些新人会选择弦乐或吉他伴奏作为仪式音乐, Geelong Entertainments可为您提供相关方案。若您倾向于使用预先录制的音乐,也可由该公司的技术人员负责播放控制。此项服务已包含在您的婚礼费用中。

宠物

您最多可携带2只狗参加婚礼,但请务必在仪式结束后30分钟内接走。我们对现场宠物有一些具体要求,烦请您预先与我们沟通,以确保顺利完成预订。

宴会安排

婚礼仪式结束后,新人和朋友们通常会在庄园内拍照。我们届时将在阳光庭院、酒吧及休息区为您的宾客奉上鸡尾酒及小吃点心,这个环节通常持续1至1.5小时,具体时长取决于您与摄影师的拍摄需求。

正式就餐仅在用餐厅进行,恕不提供户外就餐安排。

用餐安排包括:

摆放白色桌布的长方形餐桌

白色交叉背椅

大理石料的蛋糕桌

白色餐具

金色餐具

高脚杯

两个展示架

白色餐巾

**餐桌尺寸为2.4米长x 0.83米宽, 或1.77米长
x 0.83米宽**



Salt Atelier Photography



Salt Atelier Photography



Salt Atelier Photography



Salt Atelier Photography



Salt Atelier Photography

接待流程

以下是我们建议的婚礼日程安排:

宾客抵达 (30分钟)	4.00pm
婚礼仪式开始	4.30pm
鸡尾酒及小吃款待 新人拍摄照片	5.00pm
宾客入席餐厅	6.15pm
宣布仪式开始	6.30pm
致辞环节	6.45pm
享用前菜	7.00pm
致辞环节	7.30pm
享用主菜 (如有需要可再有一轮致辞)	7.45pm
宾客移步至室内阳光房 新人切蛋糕 / 香槟塔, 第一支舞	8.30pm
提供漫游式甜点 咖啡茶餐	9.15pm
酒吧关闭和活动时间结束	10pm

如果您需要, 我们还可以在周五和周六晚上将婚礼时间延长至11点, 但需要支付额外费用。

请注意: 周日至周四: 最晚10点结束

周五和周六: 最晚11点结束

户外帐篷及用餐

抱歉我们无法提供帐篷等户外用餐服务, 因为这会对我们的场地造成损坏, 且进出也存在困难。不过您可在下午7点之前在庭院内进行户外娱乐活动, 之后所有活动须转移至室内。这是我们的经营许可要求, 恕无法灵活安排。

场地安排

对于30人以下的婚礼, 我们建议您使用一张长桌。当然, 您也可以选择两排长桌, 或在房间的另一端加一张新人桌 (最多10人)。餐桌尺寸需根据宾客人数确定, 欢迎您随时垂询。

您的婚宴

鲜花与装饰

在Campbell Point House举办婚礼,您可以充分利用场地本身的自然之美,无需过多装饰。回归爱的纯粹,以鲜花和蜡烛点缀场地,就能营造出动人心弦的婚礼气氛。

我们了解您可能有特别的装饰需求,但为了保护场地,我们不建议您楼梯间摆放鲜花。不过,您可以考虑参照其他新人的做法,在其他区域使用高脚花瓶,增添优雅动人的装饰元素。

租赁家具和其他物品

至于婚宴家具,您可以通过我们唯一授权的租赁商Place Settings来租赁所需物品。请务必提前规划好运送和布置时间,确保一切就绪。如果您选择不使用我们提供的家具,价格不会产生改变。

您可以在餐厅桌上使用垂柳型烛台中的蜡烛,其他区域则可使用安全的LED蜡烛。

我们的场地内有多个大理石花瓶供您使用,位置分布在入口、前厅和阳光房等区域。这些花瓶非常沉重,恕无法移动。我们为您列出了各区域花瓶的具体尺寸信息,希望能为您的花艺装饰提供参考:

入口 花瓶各2个(位于门廊) 口径23cm 内圆直径10cm 深度11cm(内部) 深度22cm(至口径)	阳光房区域 花瓶各2个 口径21cm 内圆直径8cm 深度30cm
前厅入口 花瓶各2个 口径23cm 内圆直径10cm 深度11cm(内部) 深度22cm(至口径)	前厅圆桌 花瓶 直径35cm 深度41cm



Katie Grant Photography



Katie Grant Photography



Katie Grant Photography

亚洲风味菜单

开胃小吃

葱油饼配樟茶鸭和梅子酱

绍兴腌制鳊鱼配虾辣油、韭菜、蒜香芝麻和脆皮云吞

烤布里欧修面包配酱油水波蛋黄配葱花、芝麻和辣椒

脆皮猪肉条配新疆香料和XO蛋黄酱(无麸质)

金枪鱼鞑靼配芝麻酱和酱油、萝卜、葱花和脆皮云吞

印度风味花椰菜(无麸质)

前菜

宫保鸡丁配茉莉香米、花生和芝麻(无麸质)

猪肉韭菜饺子配芝麻酱、辣椒油、葱花、姜和香菜

叉烧包配梅子酱

蒜香辣虎虾配粉丝



亚洲风味菜单

主菜

烤鲷鱼片 (纸包烹饪) 配酱油、姜、香菜、辣椒葱、豆芽和混合沙拉 (无麸质)

北京烤鸭胸配中式米粥、姜、葱花、辣椒和炸葱 (无麸质)

粤式烧肉配蒸白菜、芥兰、菜心和姜酱油调料 (无麸质)

蒙古风味炖牛肉配青豆、葱花、西兰花、彩椒、萝卜和胡萝卜 (无麸质)

麻婆豆腐配宽米粉、柿子椒、葱花、毛豆和香菜

甜酱油烤三文鱼配姜和烤中国卷心菜 (无麸质)

海南鸡饭配腌黄瓜和胡萝卜、番茄、香菜、脆炸葱和花生 (无麸质)

配菜

茉莉香米 (无麸质)

焦蒜米饭 (无麸质)

番茄酱、蒜和烤西兰花 (无麸质)

福建炒面配鸡蛋和葱花

蜂蜜柠檬土豆 (无麸质)

甜点

脆皮蛋面配中式香料蜂蜜糖浆、烤芝麻和香草冰淇淋

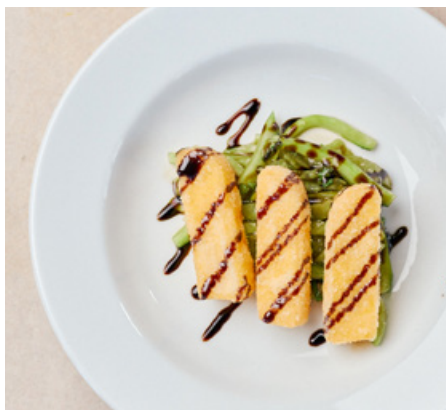
西米豆蔻布丁配芒果和烤椰子 (无麸质)

椰子奶冻配百香果和火龙果 (无麸质)

柑橘凝乳挞配柚子蛋白酥

中式焦糖布蕾蛋挞

精选菜单



开胃小点 (选择5种)

黑碳烤牛肉配马铃薯泥

山羊乳酪慕斯塔塔

墨鱼饼配鳟鱼子

咸鳕鱼丸

水牛城风味烤花菜

章鱼橄榄串烧

腌制大虾配芝麻

希腊风味羊肉丸配酸奶

前菜 (选择2种 - 交替上菜)

柠檬汁金目鲷鱼塔塔

番茄色拉配蜂蜜力士乳酪和面包粒

五花肉配马铃薯泥和腌制蔬菜

杜卡芝麻虾沙拉配橙汁芹菜

炸玉米碎配洋葱酱和薄荷黄瓜

精选菜单



主食 (选择2种 - 交替上菜)

- 醋香牛腩肉配芝麻菜泥和酥皮
- 大西洋三文鱼配洋蒜洋葱奶油汁
- 烤羊肩肉配豌豆泥和胡萝卜泥
- 鸡胸肉配菜花泥和杂粮
- 蜂蜜烤南瓜配核桃奶油和芝麻籽
- 水煮茄子配欧芹蒜泥、松子仁和葡萄干

配菜 (选择2种)

- 香蒜烤迷你土豆
- 红萝卜薄荷卷心菜色拉
- 牛油果奶油蒜味凯撒生菜色拉
- 菲塔芝麻瓜色拉
- 西兰花配酸奶油、松子仁和苏丹香料

甜点 (选择3种)

- 柠檬酱挞
- 玫瑰水土耳其软糖
- 开心果杏仁饼干
- 西西里奶油干酪卷
- 风味马卡龙



食品和饮品

菜单品鉴

作为您预订的一部分,我们为您及另一位参与者免费提供菜单品鉴。如果有额外的客人参与,每位将需支付额外费用。

如需品鉴饮品套餐,将收取相应费用。鉴于菜单会根据季节性变化,我们会在您婚礼前约3个月安排品鉴时间。

备选菜单/餐饮

您婚礼的所有餐饮服务将由我们出色的厨师团队提供。如果您对菜单有任何特殊需求,敬请告知,在合理范围内,我们将尽力满足您的个性化要求。

饮食需求

我们会尽最大努力满足各类饮食需求,前提是提前收到您的通知。请务必在客人名单上详细说明所有饮食要求,并在婚礼前至少4周提交给我们。

早餐

Campbell Point House的早餐时间为上午9点至9点45分。丰盛的早餐包括酸奶、麦片、鲜果、糕点,当然也有培根和鸡蛋,茶、咖啡和果汁供应。您可以在酒店一楼阳光房内享用美味的早餐。

饮品

婚礼套餐外的饮品将根据实际消耗从酒吧收费,或者我们可安排为新人派送客房饮品服务。

如果婚礼服务时间超出5小时套餐,每超出一小时将按每人收取相应的服务费。

食品与饮品

CPH饮品套餐(5小时) - 餐饮套餐包含

气泡酒(选择1种)

NV Angel in the Room Prosecco – Murray Darling VIC
NV Endless Blanc de Blancs – Heathcote VIC

白葡萄酒品种(选择2种)

Endless Sauvignon Blanc – King Valley VIC
Endless Pinot Grigio – King Valley VIC
Beautiful Mystery Sangiovese Rosé – King Valley VIC

红葡萄酒品种(选择1种)

Endless Heathcote Shiraz – Heathcote VIC
Endless Valley & Hill Pinot Noir – Yarra Valley VIC

啤酒(选择2种)

Peroni, Corona, Asahi, Great Northern & Cascade Light

如需延长活动包套餐服务时间,每小时每人将收取\$40。请注意,如需在5小时套餐外邀请不住店的客人也需支付该费用。

烈酒

您可以添加烈酒和鸡尾酒,按实际消耗收费。
如需定制套餐,请与我们联系。

鸡尾酒

我们提供以下现调鸡尾酒:

Aperol Spritz

Mojito

Pimms

Lychee Martini

Cosmo

食品及饮品

香槟塔

Moet香槟塔包含5层, 55个香槟杯

法式香槟塔包含5层, 5个香槟杯

自有起泡酒塔包含4层, 30个香槟杯

烈酒小杯: 我们通常不提供小杯酒, 但如果您希望在酒会开始时以此作为祝酒, 我们可以安排, 需额外收费。

请注意, 葡萄酒单取决于供货情况, 可能会有替代酒款。如果您想替换葡萄酒或啤酒品种, 请告知我们, 我们会评估是否可行。



酒店酒吧

我们的酒店酒吧每天下午3点(或更早, 可提前预约)开到晚上10点, 提供各类葡萄酒、烈酒和鸡尾酒。

您入住的客人也可以直接到酒吧购买饮品。如果您想为客人开设酒吧消费账户, 请先向酒吧员工提供信用卡, 我们会先进行预授权, 活动结束后结算全部费用。

住宿

Campbell Point House 提供8个独立的客房套房:

Mansion Suite 豪宅套房

Master Suite 主套房

Lake Suite 湖景套房

The Stables & Cottage Suite 马厩小屋套房

每个套房都有king size床和浴室设施。

所有套房都采用法式风格装修,配有休息椅、衣柜、软装饰、迷你冰箱和咖啡机。迷你吧内有各种饮料和小吃,按实际消耗收费,每个套房都有价格表供参考。

共有14间King size特大双人床卧室供住宿,最多可容纳28人。

我们的最大住宿容量是28人。



场地概况

Campbell Point House包括以下场地:主酒店大楼,小屋,马厩,湖泊套房,庭院亭,无边泳池。

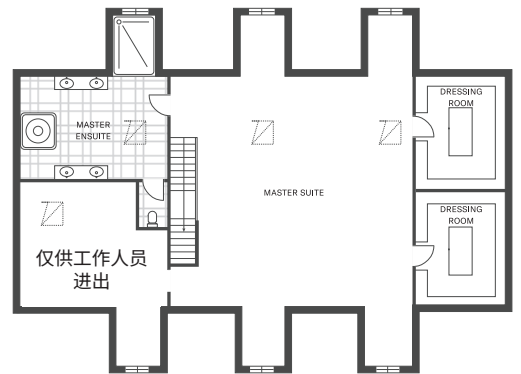
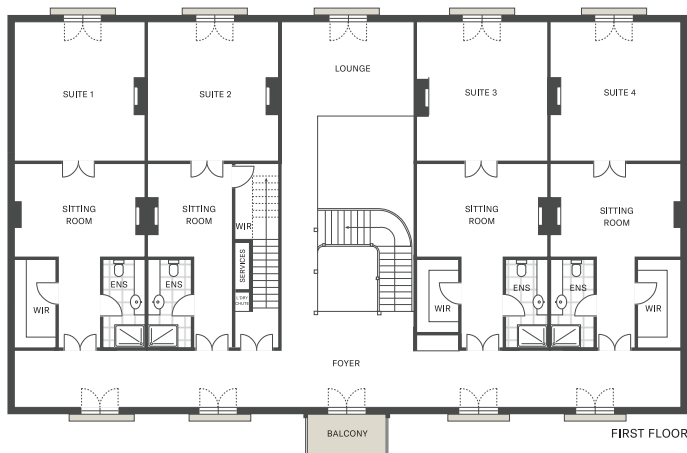
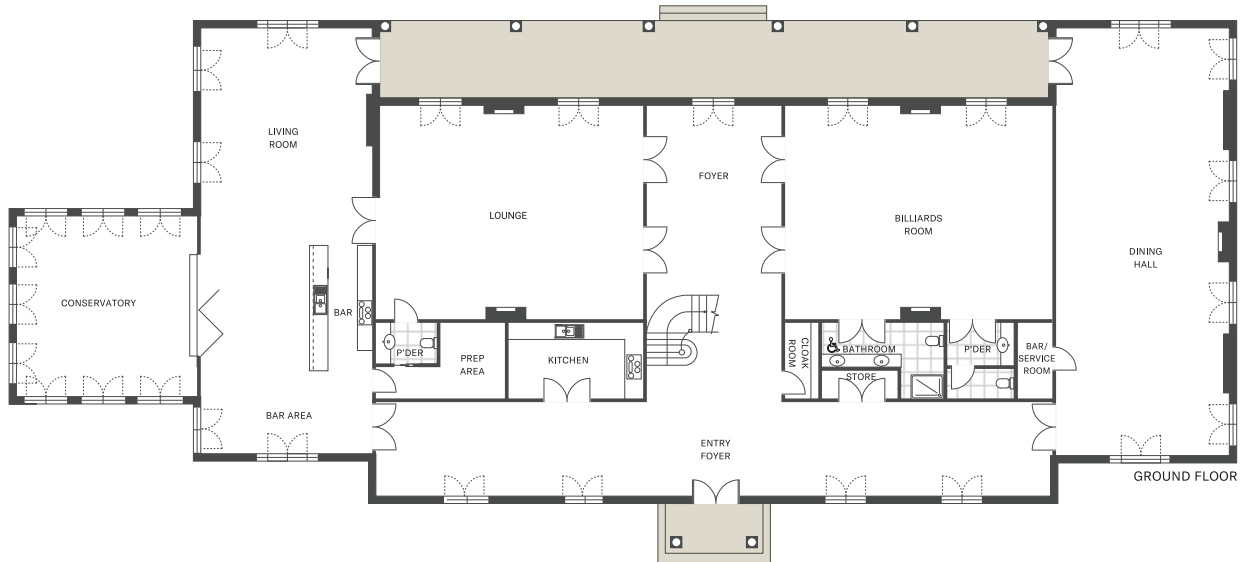


主楼

主楼

主楼的一楼包括:阳光房,酒吧,雪茄休息室,台球室,餐厅,
厨房和酒吧区,入口大厅和前厅

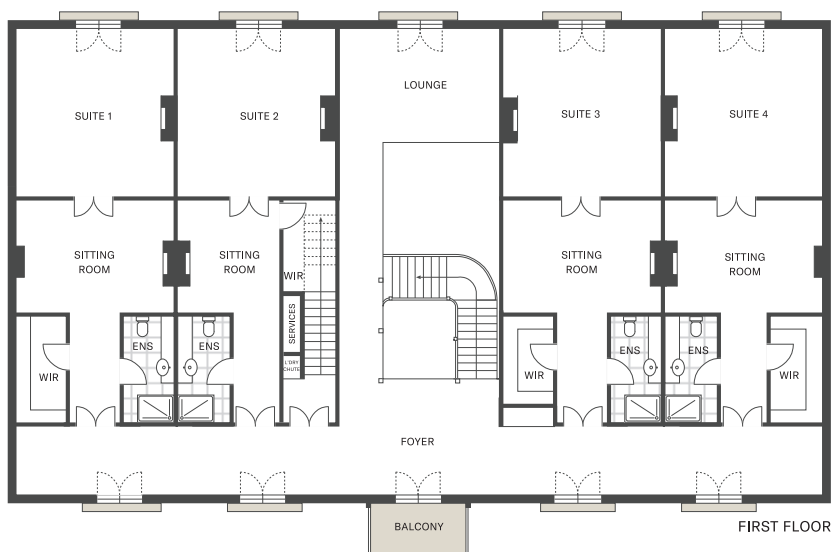
二楼和三楼是客房套房。



场地概况

MANSION SUITE 豪宅套房 (4间)

每间套房都包括宽敞的起居区, 卧室, 步入式衣柜, 这些套房俯瞰园林和湖泊景色。

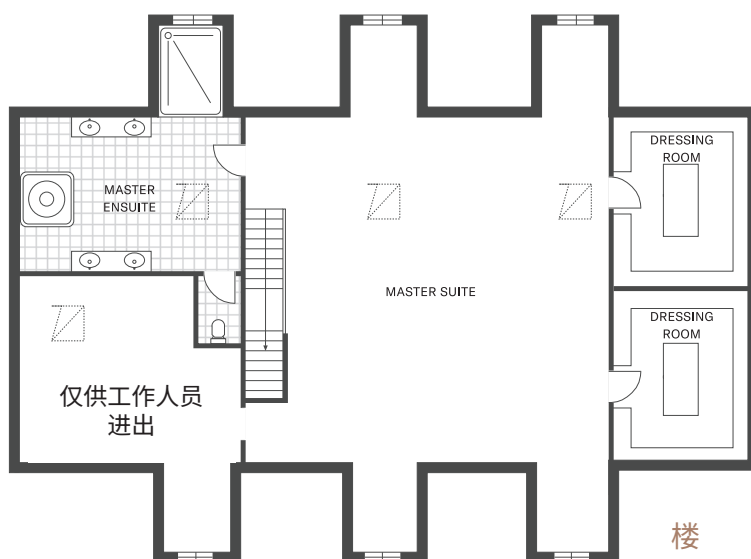


FIRST FLOOR

睡房

MASTER SUITE 主套房

Master Suite 主套房是一间面积大且精心装修, 包括以下设施:
带有石灰岩浴室的套间, 2个步入式衣柜, 休息区, King size床

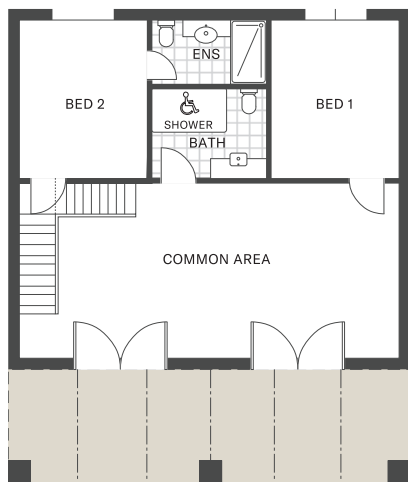


房间

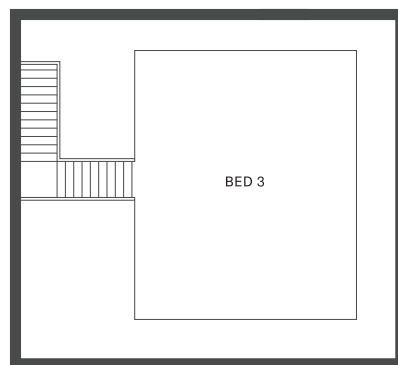
THE STABLES & COTTAGE SUITE 马厩小屋套房

M该别墅具有3间卧室, 能为团体旅客提供更加舒适和宽敞的入住体验。

3 6 2



楼

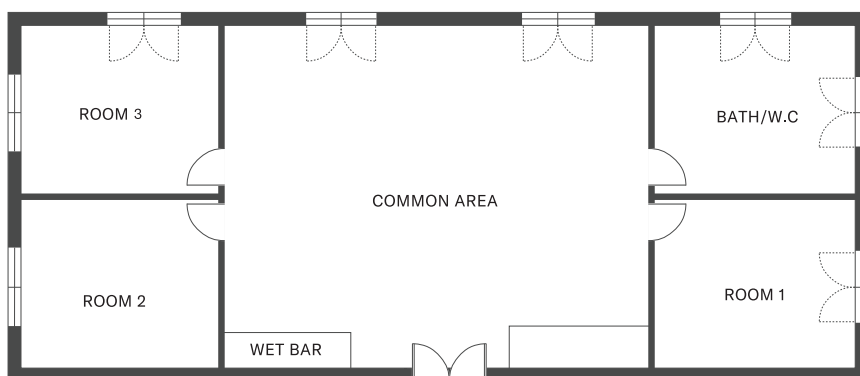


楼

外建筑

LAKE SUITE 湖景套房

这座石灰岩建筑座落在无边泳池旁,内部包含:3间卧室,1间浴室,此外还配有一张可折叠的雙人床。



请注意: 湖景套房禁止携带儿童入住。

客房设施

房内细节

保险箱

每间客房都配有保险箱,以保管好您的个人物品。
保险箱使用说明贴在旁边。

空调

整个酒店都提供冷暖空调系统。

吹风机和熨烫设备

所有套房的卧室衣柜里都有吹风机和熨烫设备。豪华套房的大理石梳妆台下有电源插座。

洗浴用品

11 每间浴室都准备了各种洗浴用品,让您感到舒适。

电视

每间套房都有平板电视,可收看Foxtel有线电视频道。

迷你吧

每间套房都有配备了迷你吧冰箱、咖啡机和电热水壶。茶咖啡设施免费提供。如需酒水、软饮和小吃,请参考房内迷你吧菜单。冰块可以去酒吧申请。

请注意: 所有套房内都没有任何烹饪设施或微波炉,
不允许自炊。

设施



游泳池

CPH无边泳池提供了一个非常独特的休闲体验,开放时间为早8点至晚7点,所有住宿的客人都是可以尽情享用。您可以在泳池边或者索取毛巾。为了安全起见,泳池区域内严禁携带玻璃制品。但如果您想从酒店大厅酒吧购买饮品在泳池边享用,我们提供了塑料餐具。泳池区域内有毛巾可供使用。

台球桌

酒店设有一张标准尺寸的台球桌,供住店客人使用,无需预约。

监控摄像头

根据法规要求,酒店公共区域内设有监控摄像头。

认证供应商

造型及活动策划

Weddings of Desire
布置 - 家具租赁必须使用
Weddings By E

娱乐

Geelong Entertainment
(必须使用)

蛋糕

Loveit Cakes
Cake Ink
Torte by Mirjana

鲜花

Prunella
Flowers St. Germain
Peony & Weasel
The Posie Place
Floss n Fleur
State of Nature
Wild Flos

司仪

Marry Me Megan
Jo Betz
You've got the Love
Angele Jones
Natalie Drum
Married by Damon
(Damon Hughs)
The Celebrant
(Kathryn Brandt)
Jillian Lance

美发及美妆

Style Bar
Blondie
Studio 2
Blush Makeup

化妆

Anna Elizabeth

摄像

Film My Wedding
Love Soldier Weddings
Moon and Back

摄影

Lost in Love Photography
Lovers Narrative
Emotions & Math
Shot from the Heart
Mervé Togan
Wild Heart Photography
Bianca Vertue
Lou Lou Memphis

交通

Murrell (必须使用)
Coastal Chauffeurs - 小型
订单

儿童看护

Geelong Nannies

请注意, Campbell Point House保留拒绝某些供应商的权利, 因此在预订需要在现场提供服务且不在此列表上的供应商前, 请先获得我们的批准。

供应商保险

所有现场供应商需要提供公众责任保险, 并在到达前向我们提供副本及其身份证明。

供应商条款

其他供应商

除了娱乐/音乐、交通和租赁家具之外,您可以使用酒店未列出的其他现场供应商。但对于任何不在我们名单上的现场供应商,请先联系我们获得批准,然后再确定。如果使用了任何未列出的现场服务供应商,可能需要支付管理费用,因为这可能需要我们额外的工作。

娱乐和音乐

Geelong Entertainment负责酒店的所有音响事宜,他们非常了解哪些表演者适合在这里演出。由于Campbell Point House原本是一栋别墅改造的,在音响效果上会有一些独特的挑战,我们还需要遵守农村地区的相关噪音管制规定。Geelong Entertainment有很多你可以选择的演出项目,他们可以帮助你管理所有音乐方面的需求。

乐队政策

任何音乐需求,包括DJ和现场表演,都必须通过Geelong Entertainment预订,通常一个3人编制的民谣风格乐队效果会不错。DJ也很适合,有时新人会选择搭配一个现场歌手和萨克斯风演奏。抱歉我们无法容纳更大型的乐队或鼓手表演。Geelong Entertainment会为您提供合适的选择建议。

婚礼策划

Campbell Point House不提供婚礼策划服务。我们只负责管理酒店提供的各项素,并会有前台主管在现场协助。我们建议您聘请一个活动策划师,因为一场婚礼通常需要策划200小时左右。如果您要预订婚礼策划师或当天现场协调员,请务必先与我们沟通,并确保他们参加最终的现场婚礼会议。

供应商条款

交付和存储

很抱歉,我们由于空间有限,无法接收物品交付或负责设备储存。

发型和化妆

很抱歉,我们无法在酒店套房内安排发型和化妆服务。不过您可以选择在现场休息室里进行,或者在酒店外安排。

交通

如果您的婚礼有50人以上或很多客人不自驾,我们要求您预订包车服务。我们的独家供应商是Murrells。鉴于当地出租车和网约车的可靠性较差,所以不建议使用。另外,我们建议您提前预订好婚礼结束后的交通工具,以确保客人有序离场,不影响邻居。

供应商现场考察

我们会在您婚礼前约3个月为您组织一次现场考察,届时供应商也可以一同参加。婚礼前约6周还会有试餐会。婚礼当天包括一次免费的供应商现场会议,如需额外会议则须另付费用。

供应商进场时间

供应商可以在租赁时段开始时进场布置,具体时间以报价/合同为准。婚礼结束后30分钟内,供应商必须离开。次日他们可以返回收拾物品,但必须在上午11点前完成。

供应商保险

所有现场供应商都需要购买公众责任保险,并在到达前提供给我们,同时也需提供身份证明。

室外活动和噪音

由于当地法律规定,所有庆祝活动必须在晚上7点后转移到室内进行。如果有扩音音乐演奏,所有外部门窗也必须保持关闭(但背景音乐随时都可以播放)。

所有条款以英文手册为准,中文仅供参考。



Salt Atelier Photography



基本信息

宾客上限

由于场地许可证的限制,我们的场地最多可容纳30位过夜宾客,以及最多100位参加婚礼的宾客(含70位非住宿宾客)。这其中包括儿童和婴儿。

活动结束时间(酒吧关闭)

酒吧在周五和周六必须于晚上11点关闭,在其他工作日则必须于晚上10点关闭。我们无法延长这一结束时间。我们建议希望庆祝更长时间的新人提早安排活动开始时间。

演讲设备

您可以通过Geelong Entertainment租赁麦克风、扬声器和演讲台等用于婚礼致辞的设备。

吸烟

我们的场地通常是无烟的,但在阳台上设有专门的吸烟/电子烟区。我们请求吸烟者将烟蒂丢弃在提供的烟灰缸内,因为它们可能会危害野生动物。室内和场地其他区域禁止吸烟/电子烟。如果在室内吸烟或未将烟蒂丢入烟灰缸,将会收取费用。

烟花

由于当地的环境法律,我们禁止在场地内使用任何形式的烟花爆竹(包括电子烟花)。由于消防警报系统和消防条例的规定,我们也无法使用闪光棒或干冰。

停车

我们有充足的免费停车场。您可以建议宾客在婚礼前将车辆停放在顶层停车场,这样会为您的婚礼照片增添更加优雅的景观。

更多详情

进入场地

在您的租用期内,需要使用一个4位数加#的密码才能进入场地。这个密码只在租用期内有效,请您转告给住宿宾客和供应商作为安全措施。您预订合同上会详细说明宾客和供应商的进出时间。如需提前或延后进入,需要根据场地安排情况另外收取费用。

无障碍通道

主酒店建筑和阳光庭院设有无障碍通道坡道。主楼一楼还有无障碍卫生间。小屋套房也是无障碍的。如果您预计有行动不便的宾客,我们建议在阳光房内举行仪式,因为湖畔花园无法轻易通行。

毛巾

如需额外毛巾,请告知我们。

出于环保考虑,我们不会主动补充每日使用的毛巾和床单。

自带食品和饮料

由于我们是持有营业执照的场所,为确保遵守所有酒类销售和食品安全法规,我们有严格的禁止自带食品饮料的政策。所有酒水、饮料和食品必须由我们提供,以确保其被负责任地消费。我们也无法允许供应商提供酒类,因为这违反了酒类许可法。

衣帽间

我们准备了衣架,可供宾客临时存放外套。

更多详情

儿童政策

CPH通常是成人专属场所,但如果您全场预订,儿童也是可以接待的,但一般限制为10岁以下的5名儿童。请提前告知我们有儿童入住的情况。由于场地位于偏远农村地带,存在电网、湖泊、水坝和野生动物等危险因素,所以务必时刻看管好儿童。尤其在游泳池区域,没有救生员值守,请家长格外警惕。我们建议您联系Geelong Nannies公司,安排保姆照顾儿童,让父母们可以轻松享受婚礼。您可以在酒店提供的供应商名单中找到他们的联系方式。

儿童餐椅

我们准备了3把儿童餐椅。

儿童餐食

我们提供儿童餐食。12-17岁的青少年将享受成人餐单,12岁以下儿童将享受儿童餐。



基本信息

第1步:提出咨询 Step 1:

您可以在我们的网站上填写咨询表格,或发送电子邮件至
weddings@campbellpointhouse.com.au

第2步:收到资料包和报价

如果在阅读了本手册的信息后,您对继续咨询感兴趣,我们可以为您提供
个性化报价。

第3步:参观CPH

A22 在您收到报价并对预算满意后,我们可以安排实地参观。这可以让您
有机会与我们的团队见面,提出问题,并想象在CPH的体验。请预留45分
钟进行参观。根据我们的经验,较小规模的参观团效果较好,因此请将团队
控制在4人以内。由于场地可能有其他客人入住,我们可能无法为您展示所
有住宿选项。

参观当天,您将收到确认短信或电子邮件,其中包含场地进入密码。请提供
一个手机号码以便我们发送给您。

第4步:确认预订

如果在参观后,您想继续预订,我们将向您发送以下文件:

预订合同,包括:

- > 我们的《条款和条件》,请务必仔细阅读
 - > 您的报价
 - > 付定金的发票
-

在您支付定金并签署预订文件,并提供身份证明后,
我们将向您发送预订确认函。

请注意,只有在收到确认函后,您的预订才算最终确认。

后续预订流程步骤

婚礼要求和客人详情

在您的预订得到确认后,我们会很高兴地向您发送一份婚礼要求文件,详细列出我们需要了解的所有计划情况。

我们诚挚地请您在婚礼前4周内将这些信息反馈给我们。

这包括以下详细信息:

- > 客人名单,包括联系方式和饮食需求
- > 菜单和饮品选择
- > 全天时间安排
- > 供应商详情
- > 住宿要求
- > 仪式地点和要求
- > 任何其他附加服务(鸡尾酒、奶酪、夜宵等)
- > 婚礼宴会的座位安排



预订咨询

订金

预订时需要支付最低\$ 5,000或报价总额25%的订金(以较高者为准)。这笔订金是不可退还的。

预留日期

很抱歉,如果未支付订金,我们无法保留任何日期。

第二次参观

我们可以为您安排一次30分钟的自行参观,以确保您有足够的信息做出决定。

到Campbell Point House的行车时间和现场停车

从墨尔本出发大约需要1.5小时,从Avalon机场出发大约30分钟。我们现场有免费停车场。

独家使用/婚礼取消政策

如果在取消预订的情况下,我们无法以全额入住的方式重新预订整个期间,客户将需要支付整个无法重新预订的期间费用。如果婚礼/活动/宴会在预订日期前90天内取消,须支付全额餐饮费用的50%。您可以在此查看我们的完整条款与条件。

进度付款什么时候到期?

婚礼费用和住宿的余额须在婚礼日期前6个月支付,餐饮费用须在婚礼前28天支付。

保证金

Campbell Point House的政策是要求客户以信用卡预授权的方式支付5,000元的保证金,以确保支付任何未结的额外费用,并保护房产不会在意外情况下受到损坏。

周边住宿

为不住入 Campbell Point House 的客人推荐的附近住宿选择:

1. Novotel in Geelong
2. Vue Apartments Geelong
3. Devlin apartments
4. Holiday houses in Ocean Grove, Barwon Heads and Queenscliff
5. Barwon Heads resort
6. The Nest
7. The Warehouse Geelong





Campbell Point House
ON THE BELLARINE PENINSULA

更多详情

请扫描下方二维码, 观看视频



199 Matthews Road
Leopold, Victoria, Australia 3224
weddings@campbellpointhouse.com.au

所有条款以英文手册为准, 中文仅供参考。

